

**COMUNE DI CORIO**  
CITTÀ METROPOLITANA DI TORINO

**REVISIONE DEL PRGC**  
4° VARIANTE NON STRUTTURALE  
ART. 17 comma 5° L.R. 56/77  
PROGETTO DEFINITIVO

ESTENSORE: Gian Carlo Paglia  
con Maria Susanna Costa Fina  
Valeria Sartori  
Luca Frasca  
Giorgio Oggeri Breda

STUDIO PAGLIA ASSOCIATI  
urbanistica e servizi correlati

Via dei Corio, 5  
10024 Corio (TO)  
Tel. 011 4470700  
E-mail: studio@studiopaglia.it  
www.studiopaglia.it

AGGIORNAMENTO CARTOGRAFICO A CURA DEL COMUNE (LUGLIO 2003)

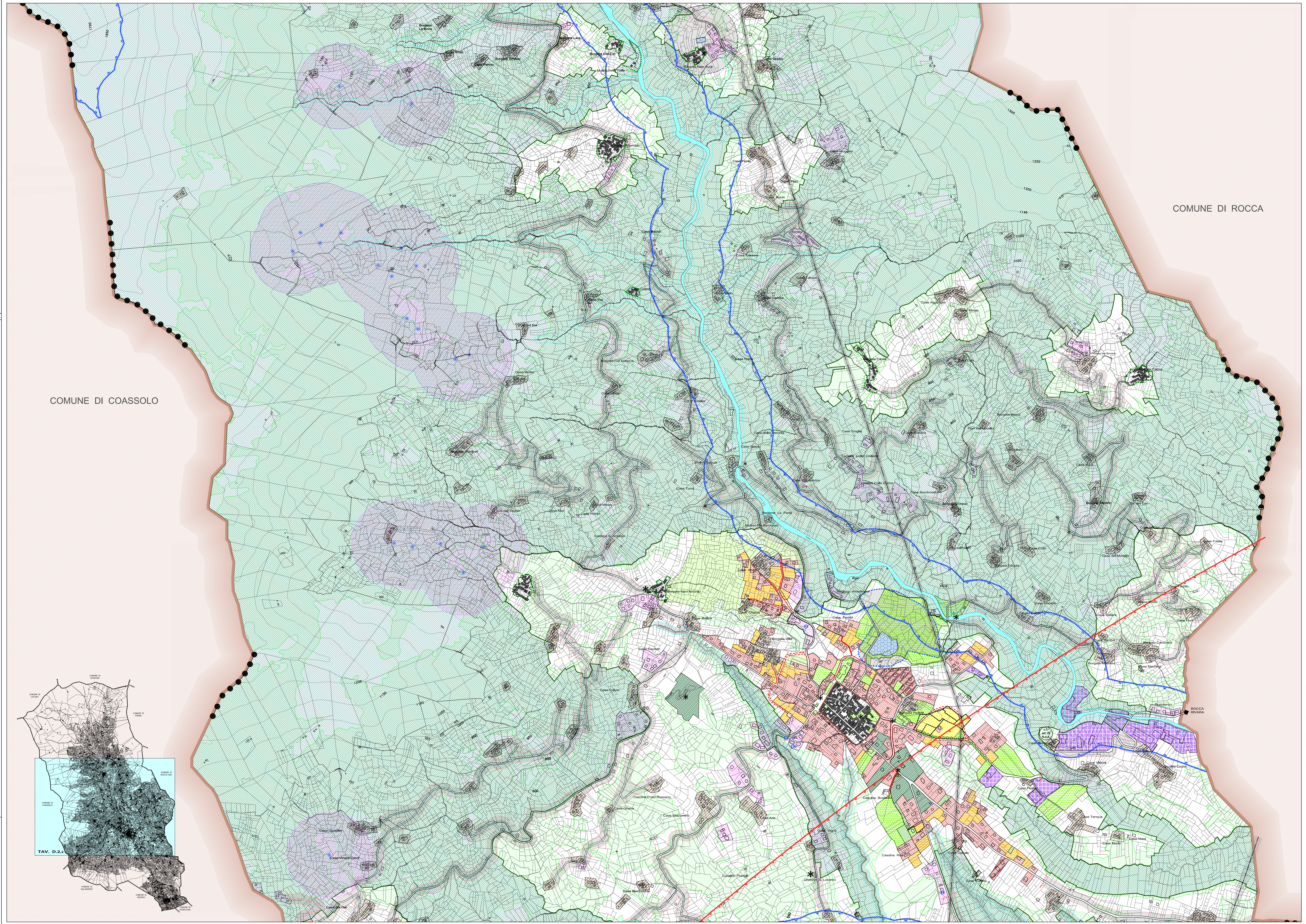
**TAVOLA N. D.2.2**  
ASSETTO GENERALE DEL PIANO  
CAPOLUOGO  
SCALA 1 : 5.000

IL RESPONSABILE DEL PROCEDIMENTO  
Antonio Nicolini

IL SEGRETARIO  
Giuseppe Del Sorco

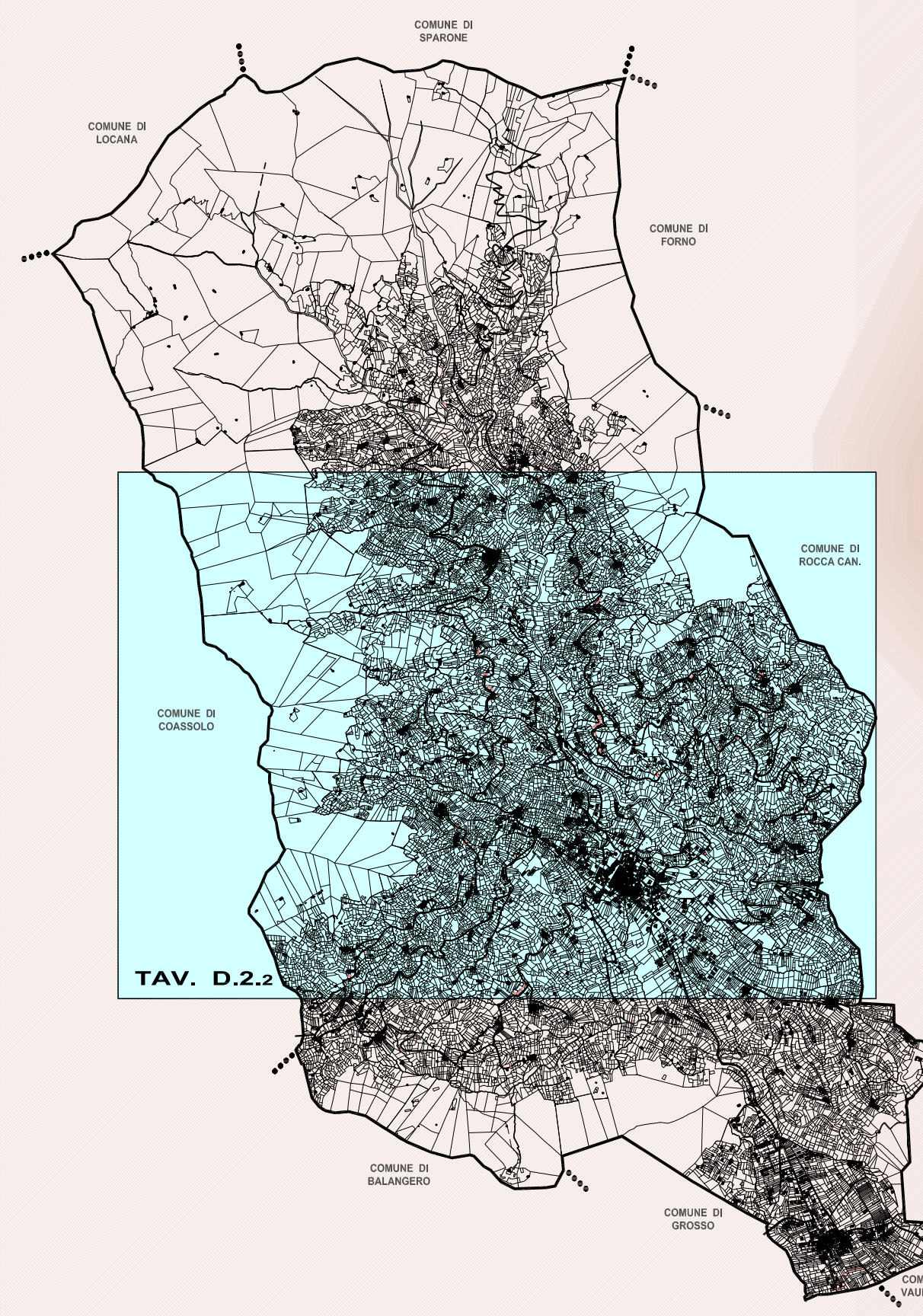
IL SINDACO  
Maria Susanna Costa Fina

IL RESPONSABILE DELLA VARIANTE  
Gian Carlo Paglia



COMUNE DI COASSOLO

COMUNE DI ROCCA



SIMBOLOGIA	SIG.	DENOMINAZIONE	ART.
		CONFINI COMUNALE	
		CORSI D'ACQUA	
		LIMITI DEL CENTRO ABITATO	
	CS	CENTRO STORICO	26
	CM	CENTRI STORICI MINORI	27
	NA	NUCLEI MINORI DI ANTICA FORMAZIONE	28
	RP	AREE RESIDENZIALI DI PREGIO AMBIENTALE	29
	RE	AREE RESIDENZIALI A CAPACITA' INSEDIATIVA ESAURITA	30
	RR	AREE RESIDENZIALI DI RIORDINO A CAPACITA' INSEDIATIVA RESIDUA	31
	RC	AREE RESIDENZIALI DI COMPLETAMENTO	32
	RN	AREA RESIDENZIALI DI NUOVO IMPIANTO	33
	RA	ADDENSAMENTI PERIFERICI DI RECENTE FORMAZIONE	34
	IE	INSEDIAMENTI PRODUTTIVI ESISTENTI EXTRAURBANI	36
	VP	AREE A VERDE PRIVATO	38
	AN	AREE AGRICOLE NORMALI	39
	AS	AREE AGRICOLE DI SALVAGUARDIA AMBIENTALE	40
	SP	AREE PER SERVIZI PUBBLICI ESISTENTI	42
	S	situzione	V verde attrezzato
	A	attrezzature di interesse comune	P parcheggio
	SP	AREE PER SERVIZI PUBBLICI IN PROGETTO	42
	S	situzione	V verde attrezzato
	A	attrezzature di interesse comune	P parcheggio
	ST	AREE PER INFRASTRUTTURE TECNOLOGICHE	43
	C	cinabro	
	D	impianti di depurazione	
		VIABILITA' PUBBLICA: — ESISTENTE	44
		— IN AMPLIAMENTO	
		— IN PROGETTO	
		FASCE DI RISPETTO: — DALLE INFRASTRUTTURE CIMITERIALI	13
		— DAI CORSI D'ACQUA	
		— DAI DEPURATORI E DALLE CAPTAZIONI IRREGOLARI	
		— DALLE STRADE	
		— DAGLI ELETTRODOTTI	
		AMBITI VINCOLATI AI SENSI dell'ex D.Lgs. 42/04, art. 142	13
		AREE BOSCADE	13
		AMBITI SOTTOPOSTI A VINCOLO IDROGEOLOGICO ex R.D. 3267/1923	13
		BENI ARCHITETTONICI VINCOLATI ex D.Lgs. 42/04, art. 9 e 10	13
		VINCOLO AEROPORTUALE (CODICE DELLA NAVIGAZIONE, art.707 e segg.)	13
		EDIFICI SOGGETTI A PRESCRIZIONI PARTICOLARI	34